

EINBAUANLEITUNG: MODELL PROFI



Inhaltsverzeichnis

1. Auspacken
2. Lieferumfang
3. Einsetzen der Membrane
4. Verbinden der Leitungen
5. Installation
6. Erste Inbetriebnahme
7. Verbrauchsmaterialien
8. Technische Daten

1 Auspacken

Entfernen Sie sämtliches Verpackungsmaterial. Vergewissern Sie sich, dass das Umkehrosiose-System keine äußerlichen Beschädigungen aufweist.

2 Lieferumfang

1. Hobby Umkehrosiose Wasserfilter
2. Membrane
3. Universaladapter mit Gewindeadapter
4. Schlauchleitung
5. Schlüssel für Membranhäuser
6. Schelle für Abwasser

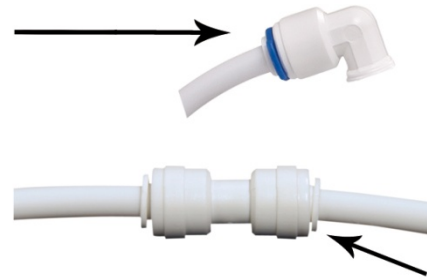


Hinweis:

Dieses System ist mit Steckverbindungen ausgestattet. Dies ermöglicht Ihnen einen einfachen und sicheren Anschluss der Schlauchleitungen. Stecken Sie den Schlauch in die jeweilige Öffnung des Anschlusses bis Sie einen Widerstand merken. Erst nach dem Widerstand sitzt der Schlauch fest in der Verankerung.

Wenn Sie den Schlauch wieder entfernen möchten, müssen Sie zuerst die Sicherungsklammer entfernen.

An dem Anschluss sehen Sie einen kleinen weißen Kunststoffring. Drücken Sie diesen gleichmäßig rein und ziehen Sie dabei am Schlauch.



3 Einsetzen der Membrane

Bitte setzen Sie die Membrane wie folgt ein:

1. Entfernen Sie den Schlauch vom Membrangehäuse.
2. Schrauben Sie den Deckel vom Membrangehäuse auf.
3. Führen Sie nun die Membrane mit den zwei schwarzen Gummiringen zuerst in das Gehäuse. Stecken Sie die Membrane bis zum Anschlag in das Gehäuse.
4. Schrauben Sie den Deckel wieder an das Membrangehäuse.
5. Stecken Sie wieder den Schlauch in den Anschluss.



4 Verbinden der Leitungen

Bevor Sie die Schlauchleitungen anschließen können, entfernen Sie bitte die Blindstopfen.

1. Wassereingang (rot)

Verbinden Sie den Wassereingang mit dem Universaladapter.

2. Tank (gelb)

Hier können Sie optional einen Vorratstank anschließen.

3. Abwasser (schwarz)

Verbinden Sie das Abwasser mit der Schelle für das Abwasser.

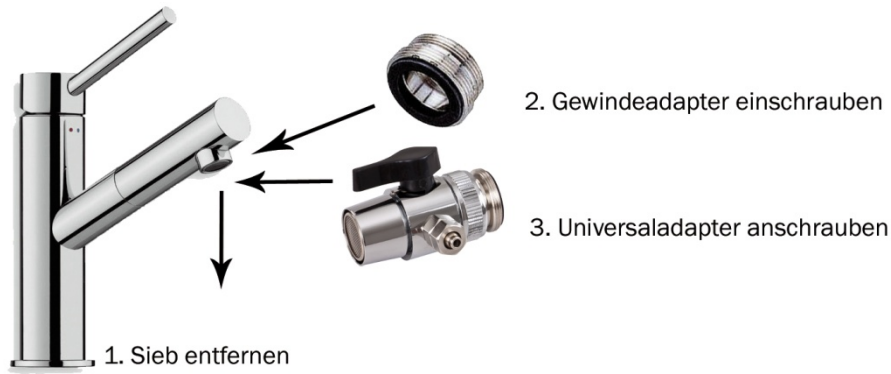
4. Osmosewasser (blau)

Dies ist der Anschluss für das Osmose-Wasser. Optional können Sie einen Wasserhahn anschließen.



5 Installation

Im Lieferumfang ist ein Universaladapter enthalten. Diesen können Sie direkt an Ihren Wasserhahn anschrauben. Entfernen Sie dazu den Perlator (Sieb) von Ihrem Wasserhahn und schrauben Sie den Gewindeadapter an den Wasserhahn. Schrauben Sie nun den Universaladapter an den Gewindeadapter. Entfernen Sie die Mutter vom Universaladapter und stecken Sie diese über den Schlauch. Schrauben Sie nun die Mutter mit dem Schlauch wieder an den Universaladapter.



Mit dem schwarzen Hebel können Sie wählen, ob das Leitungswasser direkt zum Osmosesystem fließen soll (Stellung Hebel nach oben) oder als normales Leitungswasser (Stellung Hebel nach unten) nur durch den Universaladapter läuft.

6 Erste Inbetriebnahme

Bevor Sie die Wasserzufuhr öffnen, kontrollieren Sie bitte nochmals alle Schlauchleitungen. Diese müssen knickfrei verlegt worden sein.

- Öffnen Sie nun die Wasserzufuhr und kontrollieren Sie alle Verbindungen auf Dichtheit.
- Lassen Sie für ca. 15 Minuten das Wasser durch das System laufen, um die Filter zu spülen.
- Anschließend können Sie frisches Osmosewasser genießen.

7 Verbrauchsmaterialien

Für Ihr System benötigen Sie folgende Ersatzfilter und Membrane:

Art.-Nr.	Bezeichnung	Wechselintervall	
FI302	Filterset für Profi	Alle 4 Monate	} Je nach Wunsch-Tagesleistung
MB050	Membrane 50 GPD	Alle 24 Monate	
MB075	Membrane 75 GPD	Alle 24 Monate	
MB100	Membrane 100 GPD	Alle 24 Monate	

Nur Originalfilter gewährleisten eine störungsfreie Funktion.

8 Technische Daten

- Maße: 35cm x 13,5cm x 12cm (LxBxH)
- Filterleistung pro Tag: 190 Liter / 285 Liter / 380 Liter (entsprechend Ihrer Auswahl)
- Verhältnis Osmosewasser zu Abwasser: 1 zu 4
- Wasserreinigung ohne Strom – nur 3 bar Wasserleitungsdruck erforderlich
- Erweiterbar durch einen Wasserhahn und einen Vorratstank